

DEUX JOURS DE RENCONTRES ENTRE  
ASSOCIATIONS, ÉLUS, PROFESSIONNELS DE TOUS HORIZONS, HABITANTS.  
DES LIEUX DIVERS D'INFORMATION, DE FORMATION, D'ÉCHANGE D'EXPÉRIENCES, DE DÉBATS.

## **9èmes Rencontres de l'Institut Renaudot et de ses partenaires (\*)**

**Croisement des pratiques communautaires autour de la santé**

**Les 18 et 19 Novembre 2016 à Amiens**



**Santé et environnement(s) de vie  
Du subir à l'agir ...**



[www.institut-renaudot.fr](http://www.institut-renaudot.fr)

## LES RENCONTRES AVEC QUI?

Les 9èmes Rencontres ont été co-construites en partenariat avec

◆ Association des Conseillers de l'Education Nationale ◆ Alternatives pour des projets urbains ici et à l'international ◆ Centre National de la Fonction Publique Territoriale ◆ Collectif Interassociatif Sur la Santé ◆ Ecole des Hautes Etudes en Santé Publique ◆ Elus, Santé Publique et Territoires ◆ Fédération des Maisons et pôles de Santé d'Ile-de-France ◆ Fédération Nationale des Centres de santé ◆ Fédération nationale d'éducation et de promotion de la santé ◆ Fédération Soliha ◆ Générations Cobayes ◆ Le collectif Pouvoir d'Agir ◆ Plate-forme nationale de ressources Ateliers Santé Ville ◆ Réseau Français des Villes-Santé ◆ Réseau Environnement Santé ◆ Réseaux d'Echanges Réciproques de Savoirs ◆ Santé, Communauté, Participation, (Belgique) ◆ Secrétariat Européen des Pratiques de santé Communautaire ◆ Société Française de Santé Publique ◆ Patricia Sarraux, direction santé de la ville de Nantes, ◆ Ville d'Amiens ◆ Yorghos Remvikos, Professeur en Santé environnementale.

## LES RENCONTRES POURQUOI ?

Les Rencontres de l'Institut et de ses partenaires, un temps fort pour les acteurs des démarches communautaires, pour croiser et analyser des expériences, rechercher des réponses aux questions soulevées, co-construire des propositions et des recommandations.

Des Rencontres Environnement(s) de vie et Santé pour :

- ◇ Mieux connaître et comprendre les enjeux environnement(s) et santé
- ◇ Mieux connaître et comprendre les liens entre environnement(s) et santé
- ◇ Mieux connaître et comprendre les cadres, les actions en santé environnementale
- ◇ Mieux connaître, comprendre pour agir en santé environnementale dans les quartiers, les villes
- ◇ Savoir comment mieux bâtir des actions en santé environnementale avec tous les acteurs.



## LES RENCONTRES POUR QUI ?

Les démarches communautaires favorisent l'implication de tous les acteurs pour la promotion de la santé.

Les Rencontres sont donc pour les habitants-usagers-citoyens, élus, professionnels et institutions de tous les secteurs engagés ou intéressés par les démarches communautaires.

Avec le regard des jeunes de Générations Cobayes et du Conseil municipal des jeunes d'Amiens.

## LES RENCONTRES

**Ouverture** : Ouverture des 9èmes Rencontres par la ville d'Amiens et l'Institut Renaudot

**Un théâtre forum** : « Partager un jardin à Toulouse »

Des habitants-usagers de l'Ecole Citoyenne de Toulouse introduiront le thème des 9èmes Rencontres avec un spectacle de théâtre interactif qui permettra de faire émerger la parole.

**Une table-ronde**: Regards croisés

Un élu du Conseil Régional (sous réserve), un représentant de l'ARS des Hauts de France (sous réserve), un représentant de la DREAL, un représentant régional de Générations Cobayes, un « habitant-usager-citoyen » de la région des Hauts-de-France, échangeront leurs regards sur :

- ◇ Pourquoi parle-t-on aujourd'hui de santé environnementale ?
- ◇ Comment renforcer le pouvoir d'agir en environnement(s) santé ?
- ◇ Quelles révolutions en santé ?



## Des ateliers

Au cours de trois séries d'ateliers, les mêmes participants échangeront entre eux à partir d'expériences présentées, sur leurs pratiques en matière de santé-environnementale et démarche communautaire, et pourront proposer des pistes pour renforcer le pouvoir d'agir en santé environnementale et favoriser des environnements producteurs de santé.

**1<sup>ère</sup> série d'ateliers** : réalités et enjeux de l'implication citoyenne dans les environnements ayant des effets sur la santé (à partir d'expériences présentées et des contributions des participants).

**2<sup>ème</sup> série d'ateliers** : soutiens, opportunités, difficultés pour les pratiques communautaires en santé environnementale.

**3<sup>ème</sup> série d'ateliers** : enseignements, propositions des ateliers pour permettre de renforcer les démarches communautaires en santé environnementale.

## Des mini-forums

Des moments privilégiés pour mieux connaître et comprendre les effets sur la santé des divers environnements de vie ; les rapports de forces, les conflits et alliances, le partage des communs en santé environnementale. Des moments d'apports - parfois contradictoires - de connaissance, et de compréhension. Des moments de réactions et de débat.

### **1. Changement climatique et santé : penser global, agir local**

La volonté politique mais aussi les actions individuelles peuvent atténuer l'ampleur des effets à attendre du changement climatique en cours. Celui-ci reste inéluctable, mais ses effets demeurent largement imprévisibles à l'échelle locale. Ainsi, le réchauffement de la planète peut parfaitement se traduire par des saisons plus froides ici ou là. De plus, si on s'attend à des événements climatiques extrêmes plus fréquents ou plus violents, ou l'extension possible des maladies à vecteur (dengue, paludisme, Zika), les conséquences très indirectes au plan économique et social pourraient avoir des conséquences encore plus grandes (perte de ressources, déplacements massifs de populations). Il appartient donc à tous les acteurs, habitants, professionnels, élus, associations... de s'impliquer dans le processus d'adaptation au niveau local : pour identifier les vulnérabilités (inondations ... , ) comme pour accueillir les réfugiés climatiques, pour ne citer que deux exemples.



**Intervenant** : Denis Bard, Ecole des Hautes Etudes en Santé Publique, Société Française de Santé Publique

## 2. Crise sanitaire : quelle réponse en termes de politique de santé environnementale ?

La croissance des maladies chroniques, qui représentent en 2015 70 % des causes de mortalité dans le monde, touche, non seulement les pays développés, mais aussi la grande majorité des pays de la planète. La déclaration de New York signée par les 184 chefs d'Etat et de gouvernement à l'issue de l'Assemblée générale de l'ONU en septembre 2011 l'a qualifiée de « défi mondial d'ampleur épidémique » et de « principal enjeu pour le développement durable en ce début de 21<sup>ème</sup> siècle ».

Malgré cela, la réponse en termes de politique de santé reste limitée, comme le constat en a été fait à la conférence New York +3 en 2014. Néanmoins, à cette même conférence, l'OMS a retenu un objectif de diminution de la mortalité de 25 % d'ici 2025 ainsi que l'arrêt de la croissance de l'obésité et du diabète. Cette croissance engendre des coûts économiques de plus en plus élevés qui mettent en péril l'avenir même des systèmes de santé. Comment la santé environnementale peut-elle répondre à cet enjeu ?

**Intervenants** : André Cicoella, Président de Réseau Environnement Santé - Vanessa Guignandon de l'association Générations Cobayes

## 3. Vieillesse et environnement

Les conditions d'un bon vieillissement comportent des facteurs déterminants de type environnementaux, qui interagissent fortement sur les aspects sanitaires dans une population où les troubles polyopathologiques sont la règle. Ces facteurs sont notamment : logement et urbanisme, relations affectives (seul ou en couple), niveau de revenu, activité physique, sociale, culturelle. Deux problématiques se croisent, l'assistance institutionnelle (à domicile et en hébergement) ou l'autonomie et l'empowerment. Comment donner une liberté de choix devant des décisions médicales ou sociales aux personnes vieillissantes devenant vulnérables ? Quel soutien collectif leur apporter ? Quelle possibilité de maintien du lien social ?

**Intervenants** : Martial Van der Linden, docteur en psychologie et professeur de psychopathologie et de neuropsychologie à l'Université de Genève - Anne-Claude Juillerat Van der Linden docteure en psychologie, neuropsychologue clinicienne

## 4. Aménagements urbains, avec une attention aux quartiers défavorisés, quelle urbanité visons-nous ?

Dans ce forum nous proposons d'aborder le sujet, au travers d'une réflexion sur l'urbanité, terme qui semble avoir été oublié par les urbanistes et les



donneurs d'ordre. En tant que qualité des habitants des villes, elle nous incite à remettre l'humain au cœur des projets urbains, questionner (et respecter) leurs perceptions, leurs attentes et tout ce qui pourrait susciter leur engagement, en considérant que c'est bien à eux de donner corps au cadre de vie auquel ils aspirent. Il nous faut aussi soulever certaines idées fausses, dont il faut se débarrasser, notamment toute tentative de normalisation, en conservant le bénéfice de l'expérimentation et de la diversité.

**Intervenant** : Yorghos Remvikos, professeur en Santé Environnementale, laboratoire CEARC, Université de Versailles Saint Quentin en Yvelines.

## 5. Travail et santé : Quelles interactions avec l'environnement, quel levier pour agir dans l'entreprise sur les organisations du travail ?

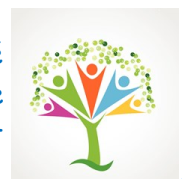
Exposition professionnelle et pollution de l'environnement vont souvent de pair. Mal être, burn-out : l'évolution des organisations de travail provoque tensions et conflits qui impactent durablement la santé physique et mentale des salariés. Comment faire face et agir à ces nouveaux défis dans et en dehors de l'entreprise ?

**Intervenante** : Nöelle Lasne, Médecin du travail - Serge JOURNOUD Conseiller Travail/Santé CGT - Annie Thébaud-Mony, Association Henri Pézerat Travail Santé Environnement (lanceuse d'alerte).

## 6. Les élus, l'environnement et l'implication de la population

Le concept de santé environnementale ouvre sur l'ensemble des politiques, sociales, urbaines, culturelles, éducatives, etc. conduites au niveau des Villes. Les expositions aux risques environnementaux ont des impacts sur la santé humaine et la santé des générations. De plus, elles ne sont pas homogènes sur un territoire et ne touchent pas également tout le monde, facteurs d'inégalités supplémentaires de santé. Si le débat est parfois complexe, il est porteur d'enjeux majeurs en matière de développement durable, de cohésion sociale, de démocratie locale et il est possible, à l'échelle d'une collectivité locale d'identifier et d'activer de manière convergente de nombreux leviers au service de la santé de tous. Les Élus locaux en charge de la santé, mais aussi de tous les autres champs impliqués, bien que sans compétences réglementaires, n'en sont pas moins redevables de la qualité de vie de la population. Tout à la fois en capacité d'agir au niveau local sur bon nombre de facteurs en cause, animateurs de la démocratie locale, ils peuvent - doivent ? - s'engager avec les acteurs locaux et les habitants pour mobiliser les ressources et les institutions en faveur d'un cadre de vie globalement favorable à la santé.

L'objectif de ce mini-forum est de présenter les enjeux pour une collectivité locale, de proposer des moyens d'intervention collective appuyée sur le partage des connaissances (expertes, profanes, institutionnelles) et associant les citoyens à la mise en place de politiques qui les concernent.



**Intervenants** : Laurent El Ghozi, Président d'Elus, Santé Publique et Territoires - deux représentants de collectivités locales.

## 7. Démarches participatives à l'échelle locale

Contrat Local de Santé, Atelier Santé Ville et Conseil local Santé Environnement :  
Comment, pourquoi s'impliquer avec l'ensemble des partenaires locaux dans les démarches participatives en matière de santé environnementale ?

**Piloté par** des Coordinateurs CLS ou/et ASV...

## 8. Se nourrir et produire autrement ; quand professionnels, producteurs et citoyens se rencontrent

De plus en plus de problèmes de santé mettent en cause notre alimentation : allergies croissantes, intolérance digestive, maladies cardio-vasculaires, divers cancers... L'alimentation est devenue la première cause de mortalité en France et dans le monde ! Face à ces problèmes une prise de conscience se fait avec des changements de comportement : le bio, qui était marginal il y a encore quelques années, prend de plus en plus de place (2/3 des français consomment régulièrement du bio et la production s'accroît de 10%/an) ; les AMAP, Biocoop ...se multiplient; privilégiant les circuits courts et favorisant une meilleure connaissance entre producteurs et consommateurs. La qualité de notre alimentation prend maintenant le pas sur la quantité, en lien direct avec notre qualité de vie.

Un partenariat associant des représentants des secteurs santé, agriculture, éducation... doit s'organiser pour mettre en place les alternatives de demain.

**Intervenant** : Jacques Godard, agriculteur - un représentant d'une AMAP - un représentant Biocoop.

### Le marché des expériences

Les actions des participants aux Rencontres seront exposées sous forme de poster, photo, vidéo qui se mènent en santé environnementale. Vous aurez l'occasion de présenter votre action et/ou d'interpeller les porteurs des expériences qui vous intéressent et faire votre marché de bonnes idées, d'outils, de contacts que vous découvrirez dans votre promenade-rencontre.

**Cette année** : stands des produits régionaux, librairie pour trouver le bon ouvrage...





# Informations Pratiques



**Accès :** [Quai de l'Innovation, 93 rue du Hocquet 8000 Amiens](#)

**En voiture :**

Amiens, situé à 1h15 de Paris par l'autoroute, se trouve au croisement de :  
l'A16, qui relie Amiens à l'Île de France  
l'A29, qui assure désormais les liaisons avec la Normandie (Rouen et le Havre)  
l'A1, qui, via le tronçon A29, permet une liaison efficace avec la région Est de l'Île de France.

**En train :**

Amiens est situé à 1h de Paris (+ de 20 allers-retours quotidiens).  
Amiens bénéficie de la proximité d'une desserte TGV avec la gare TGV Haute Picardie (20 minutes).

**En bus**

**OUIBUS**

**Hébergement :**

En hôtel, une liste est disponible sur le site de [l'Institut Renaudot](#) et sur le site de [l'office de tourisme](#) de la ville d'Amiens.

En [Auberge de jeunesse](#) d'Amiens, 30 Square Friant les 4 Chênes, 80000 Amiens Tel. 03 22 33 27 30

Et aussi avec Mme Patricia Sarraux, direction santé de la Ville de Nantes,  
Mr Yorghos Remvikos, Professeur en Santé environnementale,  
Et le soutien de la [Ville d'Amiens](#),...

Contact : [9emesrencontres@institut-renaudot.fr](mailto:9emesrencontres@institut-renaudot.fr) ou Tel. 01 48 06 67 32



**Vendredi 18 Novembre**

- 8h30 - 9h30 Accueil des participants
- 9h30 - 10h00 Ouverture des Rencontres
- 10h00 - 11h00 Théâtre-forum
- 11h00 - 12h00 Table Ronde
- 12h 00 - 14h00 Repas
- 14h00 - 16h00 Mini-forums
- 16h00 - 18h00 1ère série d'ateliers
- 19h00 - Temps convivial

**Samedi 19 Novembre**

- 8h30 - 9h00 Accueil
- 9h00 - 11h30 2ème Série d'ateliers
- 11h30 - 13h00 Marché des expériences
- 13h00 - 14h00 Repas
- 14h00 - 16h00 3ème série d'ateliers
- 16h15 - Séance de clôture

**A quel mini-forum souhaitez-vous participer ? Participation possible à un seul mini-forum, choisir par ordre de préférence.**

⇒ Changement climatique et santé	1	2	3
⇒ Crise sanitaire	1	2	3
⇒ Vieillesse et environnement	1	2	3
⇒ Aménagement urbain	1	2	3
⇒ Travail et santé	1	2	3
⇒ Les élus, l'environnement et l'implication des habitants1	1	2	3
⇒ Démarches participatives à l'échelle locale	1	2	3
⇒ Se nourrir et produire autrement (cf. Programme)	1	2	3



**Contact : [9emesrencontres@institut-renaudot.fr](mailto:9emesrencontres@institut-renaudot.fr) ou Tel. 01 48 06 67 32**

## BULLETIN D'INSCRIPTION

NOM :

PRENOM :

ADRESSE :

CODE POSTAL :

VILLE :

FONCTION :

MAIL :

TEL :

STRUCTURE ET ADRESSE DE FACTURATION :

### TARIFS D'INSCRIPTION

- ◇ 300 € - Prise en charge de votre inscription par votre structure
- ◇ 150 € - Tarif adhérents, étudiants, Demandeur d'emploi
- ◇ Habitants gratuité ([contacter l'Institut](#))

### MODALITES DE PAIEMENT

Chèque à l'ordre de l'Institut Théophraste Renaudot 20 rue Gerbier 75011 Paris (à l'inscription)

Virement : INSTITUT THEOPHRASTE RENAUDOT - Banque Crédit Coopératif - Agence Paris, 252 Bd Voltaire 75011 Paris IBAN : FR76 4255 9000 0841 0200 4100 381 BIC : CCOPFRPPXXX

Votre inscription ne sera validée qu'à réception du règlement. Vous recevrez une facture acquittée en retour. En cas d'annulation, vous pourrez obtenir le remboursement de votre paiement si vous en faites la demande avant le 30 septembre 2016. Au delà, aucun remboursement ne pourra être effectué.



[Inscription en ligne](#) pour en savoir plus... Tel. 01 48 06 67 32